



Société philharmonique
du Nouveau Monde
chœurs et orchestre

LUMIÈRE

et

passion

Rutter
Requiem

Palmeri
Misatango

**Société philharmonique
du Nouveau Monde**

sous la direction de **Michel Brousseau**

Ania Hejnar *soprano*

Denis Plante *bandonéoniste*

Anthony Lampron *pianiste*

Dimanche 24 mai 2026 | 19 h

Église de Saint-Eustache
Saint-Eustache

CONCERTO POUR PIANO N° 5 **EMPEREUR**

Ludwig van Beethoven

Piano : **TAKASHI NEW**

REQUIEM

John Rutter

1. Requiem aeternam
2. Out of the deep
3. Pie Jesu
4. Sanctus
5. Agnus Dei
6. The Lord is my shepherd
7. Lux aeterna

MISA A BUNEOS AIRES **(MISATANGO)**

Martín Palmeri

1. Kyrie
2. Gloria
3. Credo
4. Sanctus
5. Benedictus
6. Agnus Dei





SAINTE-THÉRÈSE

Le Chœur philharmonique
du Nouveau-Monde – Basses-
Laurentides tient à souligner l'appui
indéfectible que la ville de Sainte-
Thérèse lui offre année après année.

La ville de Sainte-Thérèse est un
partenaire essentiel à l'accomplissement
de notre mission, qui est de valoriser,
promouvoir et interpréter les grandes
œuvres pour chœur et orchestre.

Merci Sainte-Thérèse,
Ville d'arts, de culture et de savoir



Mot du président

Le Chœur philharmonique du Nouveau Monde - Basses-Laurentides est fier de vous accueillir ce soir en l'église de Saint-Eustache pour ce magnifique concert. Nous faisons partie de la Société philharmonique du Nouveau Monde qui regroupe des choristes venant des chœurs d'Ottawa, de Montréal et des Basses-Laurentides ainsi qu'un orchestre professionnel.

Nous vous présentons aujourd'hui *Lumière et Passion*, un concert composé de *Requiem* de John Rutter et de la *Misa a Buenos Aires* ou *Misatango* de Martín Palmeri. Sur scène, plus de 150 choristes, les musiciens de l'Orchestre philharmonique du Nouveau Monde ainsi que les solistes Ania Hejnar, soprano, Anthony Lampron, pianiste et Denis Plante, bandonéoniste sous la direction de Meastro Michel Brousseau.

En première partie, vous aurez le plaisir d'entendre Takashi New, gagnant du concours Jeunes concertistes 2026, qui interprétera le premier mouvement du *Concerto pour piano no 5*, surnommé « Empereur », de Ludwig van Beethoven.

Depuis sa création, ce chœur a permis à des centaines d'amateurs de chant choral de la région des Laurentides d'interpréter les grandes œuvres classiques accompagnés d'un orchestre philharmonique chaque année, et ce, dans trois villes différentes.

Nous présenterons en novembre prochain le *Requiem* de Mozart à la basilique Notre-Dame de Montréal pour lequel vous pourrez vous procurer des billets à 20 % de rabais, aujourd'hui et demain, en utilisant le code promo REQUIEM7 via le code QR sur les affiches disponibles dans l'église ainsi qu'en cliquant sur le lien suivant : [Eventbrite.ca](https://www.eventbrite.ca).

Si vous souhaitez chanter avec nous, n'hésitez pas à nous contacter pour passer une audition en visitant notre site : [SPNM.CA](https://www.spsnm.ca).

Le Chœur philharmonique du Nouveau Monde est un acteur important dans le paysage culturel des Basses-Laurentides.

Nous vous remercions chaleureusement de votre encouragement.

Bon concert,

André Gervais
Président du CPNM-BL



Société philharmonique
du Nouveau Monde
chœurs et orchestre

REQUIEM

Mozart

Dirigé par
Michel Brousseau

Plus de 200 artistes sur scène!

Samedi 7 novembre 2026

14 h

Basilique Notre-Dame de Montréal



Code promo :

REQUIEM7

*Jusqu'à samedi,
le 30 mai, à 23 h 59*

Billets sur
[Eventbrite.ca](https://www.Eventbrite.ca)





Michel Brousseau

directeur artistique

Michel Brousseau est le directeur artistique de la Société philharmonique du Nouveau Monde, qui regroupe l'Orchestre philharmonique du Nouveau Monde, le Chœur philharmonique du Nouveau Monde - Montréal, le Chœur philharmonique

du Nouveau Monde - Basses-Laurentides et le Chœur philharmonique du Nouveau Monde - Ottawa. Il est aussi le directeur artistique du Chœur du Barreau du Grand Montréal et du Chœur International.

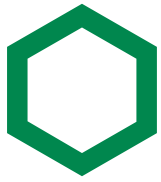
Initié très tôt à la musique, sa passion et son talent sont remarqués lorsqu'il entreprend ses études de piano. Il obtient un Premier Prix de piano à l'unanimité au Conservatoire de musique de Montréal ainsi qu'un diplôme en direction d'orchestre. Il a étudié la direction d'orchestre avec Raffi Armenian, Otto Werner-Müller, Milen Nachev, Valéry Vachev et Aldo Faldi. En 2006, le Conseil des arts et des lettres du Québec lui décerne le Grand Prix pour la création artistique dans la région des Laurentides.

Finaliste du Concours international de direction d'opéra Luigi Mancinelli, en Italie, en 2005, Maestro Brousseau a dirigé depuis des orchestres et des interprètes de renom en Italie, en France, en République tchèque, en Roumanie, en Bulgarie, en Ukraine, aux États-Unis et au Canada.

En mai dernier, il a été invité à diriger l'orchestre philharmonique de Marchigiana et le chœur polyphonique de Tolentino à Civitanova et à Tolentino en Italie. Il a dirigé la *Messe no 2 en sol majeur*, D167 de Schubert, ainsi que la *Fantaisie chorale* de Beethoven.

En février 2013, il est le premier chef québécois à être invité à créer un nouvel opéra intitulé *Pinocchio* au très prestigieux Teatro San Carlo de Naples.





Desjardins

*Fier de participer à
votre événement!*



RHÉAL FORTIN
DÉPUTÉ DE RIVIÈRE-DU-NORD

72, rue de la Gare, Bureau 203, Saint-Jérôme
450 565-0061 | Rheal.Fortin@parl.gc.ca



Ania Hejnar

soprano



Après avoir obtenu sa maîtrise en musique à l'Université d'Ottawa, M^{me} Hejnar a été membre du *Programme des jeunes artistes d'Opéra Lyra Ottawa*, interprétant les rôles de Mabel dans *The Pirates of Penzance* de Gilbert et Sullivan et de la Reine de la nuit dans

Die Zauberflöte de Mozart dans des théâtres locaux et lors de tournées scolaires dans la région de la capitale nationale. Elle a participé à des ateliers de maître dirigés par des artistes tels qu'Edith Wiens, James Westman, Duain Wolfe, Anthony Manoli, Carmela Altemura, Carolyn Hart et Bernard Turgeon.

Lauréate du premier prix du *Concours de musique du Canada*, M^{me} Hejnar a été invitée à se produire dans de nombreux concerts avec l'Orchestre Métropolitain de Montréal. Son premier prix au concours international de chant Alexander & Bueno lui a permis de faire ses débuts au Carnegie Hall. Elle s'est produite en tant que soprano soliste dans *La Création* de Haydn, *Le Messie* de Haendel, *Carmina Burana* d'Orff, la *Grande Messe en ut mineur* et *Exsultate Jubilate* de Mozart, le *Gloria* de Vivaldi et la *Messe en ut* de Schubert.

Ania Hejnar a fait ses débuts à la Maison symphonique de Montréal en tant que soprano soliste dans *Carmina Burana* d'Orff sous la direction de Michel Brousseau en avril 2018 et est retournée sur cette scène en décembre 2018 en tant que soprano soliste dans la *9^e Symphonie* de Beethoven avec Mundia Productions. En plus d'enseigner la musique et l'art dramatique au Glebe Montessori et d'avoir son propre studio privé, elle est actuellement l'une des chanteuses de l'hymne national pour les Sénateurs d'Ottawa et les événements de la Place TD.

La soprano Ania Hejnar est titulaire d'une maîtrise et d'un baccalauréat en musique de l'Université d'Ottawa. Pendant ses études à l'Université d'Ottawa, elle a eu l'occasion d'interpréter plusieurs rôles, notamment Susanna dans *Le Nozze di Figaro* de Mozart, la Reine de la nuit dans *Die Zauberflöte* de Mozart, Frasquita dans *Carmen* de Bizet et la soprano soliste dans le *Requiem* de Brahms. Elle a eu pour professeurs Christiane Riel, Sandra Graham, Ingemar Korjus, Donna Brown, Daniel Taylor et Ewelina Kwaśniewska, qui a été soprano principale au Grand Theater Opera de Lodz, en Pologne. Après avoir obtenu sa maîtrise en musique, Ania a été acceptée dans le programme des jeunes artistes d'Opera Lyra pendant deux ans, et a étudié avec Tyrone Paterson, Judith Ginsburg, Alix Sideris et d'autres professeurs et entraîneurs de renom.



Denis Plante

bandonéoniste

Denis Plante a grandi à Montréal, au Québec, dans une famille d'artistes, entouré d'instruments de musique anciens, de costumes et de décors de théâtre. Après des études classiques en hautbois et en guitare, il a découvert le bandonéon et le tango

argentin : ça été un coup de foudre ! Après un séjour en Argentine, il s'est installé à Québec, où il a fondé Tango Boréal, un trio et une entreprise de production qui est un laboratoire pour ses créations originales. Il a porté à la scène des dizaines d'œuvres : des chansons, des pièces de musique de chambre, des suites symphoniques, des opéras et des textes pour le théâtre. Pour ses créations, il obtient deux prix Opus et un Félix (2011 et 2014).



Anthony Lampron

pianiste

Le pianiste Anthony Lampron travaille comme accompagnateur, répétiteur et coach vocal. Au fil de sa pratique, il a développé une grande affinité avec le répertoire vocal. Outre son travail d'accompagnateur attitré du Chœur classique de l'Outaouais et du Chœur classique d'Ottawa,

il a œuvré auprès de plusieurs chanteurs et chœurs, dont le Chœur de l'Orchestre Symphonique de Gatineau et la Chorale de l'Université d'Ottawa. Depuis l'automne 2025, il est accompagnateur pour la concentration vocale du Centre d'excellence artistique de l'Ontario.

Il a également joué pour The School of Dance d'Ottawa, les concerts *Candlelight*, l'Orchestre symphonique de Gatineau, l'Université McGill, l'Université de Montréal, le Théâtre d'art lyrique de Laval, l'Atelier lyrique de Chambly et la Bologna International Opera Academy en Italie.

Après ses études en interprétation piano à l'Université de Montréal, il s'est perfectionné en coaching vocal ici et en Allemagne et a complété une maîtrise en piano d'accompagnement à l'Université d'Ottawa sous la direction du pianiste Frédéric Lacroix.



Takashi New

pianiste

Takashi New est un pianiste émergent d'Ottawa qui étudie actuellement sous la direction de David Jalbert. Il a commencé le piano à quatre ans et a poursuivi ses études avec Nicole Presentey à partir de treize ans. Il participe régulièrement à des concours

locaux. À son actif, il compte de nombreux premiers prix, trophées et bourses au Festival de musique Kiwanis d'Ottawa, notamment le Trophée Nettleton pour la meilleure musicalité en 2023 et le Trophée du Club de musique d'Ottawa pour la meilleure performance solo en 2025. Il a représenté Ottawa aux finales provinciales de l'OMFA pendant trois années consécutives. En juillet dernier, il a remporté la catégorie senior du concours *Étoiles montantes* de Chamberfest. Takashi s'est produit lors de nombreux événements dont les Journées portes ouvertes de Rideau Hall, le concert des moments forts du Festival de musique Kiwanis et les concerts de la série *Chamberfest City* à l'hôtel de ville, ainsi qu'au Carnegie Hall grâce à son excellent classement au concours *Crescendo*.

Takashi poursuit actuellement un double cursus en interprétation pianistique et en mathématiques à l'Université d'Ottawa. Sa double passion pour les mathématiques et la musique influence fortement son approche du piano.

En dehors de ses études, Takashi est membre de l'Association des étudiants japonais de l'Université d'Ottawa et il aime jouer aux échecs et faire du patinage.



Le Chœur philharmonique du Nouveau Monde remercie ces municipalités de leur soutien.



Blainville



Ville de
Saint-Eustache




Linda Lapointe

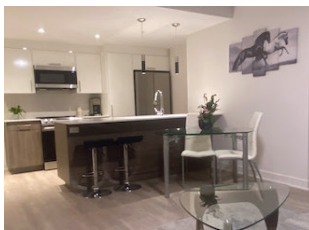
Députée de Rivière-des-Mille-Îles

Bureau de circonscription
477, 25e Avenue, bureau 220
Saint-Eustache (Québec) J7P 4Y1

Tél. 450 623-7714
linda.lapointe@parl.gc.ca



  @lindalapointeplc



CONDOS LOCATIFS
(514) 704-0700 ext.2
www.domaineriva.com



OCCUPATION IMMÉDIATE

Bureau de location sur place. Contactez-nous pour une visite.

ADRESSE 132 chemin de la Grande-Côte, Saint-Eustache, Québec, Canada J7P 1A7

PHARMAPRIX



Simon Courtemanche
Pharmacien Propriétaire

Carrefour Grande-Côte
179, 25e avenue
St-Eustache, QC J7P 2V1
Tél. : 450-491-4111
Télé. : 450-491-7191
scourtem@pharmaprix.ca
www.pharmaprix.ca

GARAGE É. LABONTÉ ET FILLE

290 boul. Curé-Labelle
Sainte-Thérèse, QC
J7E 2X9

Tél. : (450) 430-0400
info@garagelabonteeetfille.com



**ATELIER
SERVICE
XPERT**

Spécialités:
Alignement
Climatisation
Mise au point
Mécanique générale

Éric Labonté
Propriétaire

STEAKHOUSE ST CHARLES

& TARTARES

BOUTIQUE EN LIGNE - WWW.STEAKHOUSEST-CHARLES.CA

RESTAURANT

POUR EMPORTER/TAKE OUT
FLAMBÉS AUX TABLES
TERRASSE
SALLE PRIVÉE

BOUTIQUE

BOUCHERIE
PRÊT-À-MANGER
DESSERTS MAISON
SURGELÉS

SORTIE 23 DE L'AUTOROUTE 15
350 RUE SICARD, STE-THERÈSE, J7E 3X4
450-437-4446

Les musiciens

VIOLONS 1

Marie Claude Martel
Carl Beaudoin
Marie-Claude Massé
Nayri Piloyan
Claude Géliveau

VIOLONS 2

Cristina Mondirou
Manon Riendeau
Nathalie Bourassa
Pascale Gratton

ALTOS

Jean-Marc Martel
Kok Wei Lim
Onyou Lee

VIOLONCELLES

Nicolas Cousineau
Caroline Richards

BASSE

Romane Manolache

FLUTES

Benjamin Morency
Année Noël de Tilly

HAUTBOIS

Adam Cardinal Fleming
Melissa Ross Plante

CLARINETTES

Martin Gauvreau
Brent Besner

BASSONS

Alain Thibault
Joelle Amar

CORS

Pamela Putnam
David Marlow

TROMPETTES

Pascal Leprohon
Gaetan Chenier

HARPE

Elena Anger

TIMBALES

Julie Béchard

PERCUSSIONS

Gerald Bissonnette



Le Chœur philharmonique
du Nouveau Monde – Basses-Laurentides
remercie ces généreux donateurs

France Dupont et Bernard Dupré
Fondation Rosa-Rose

Les choristes

SOPRANOS

Manon Allard ■ Geneviève Arsenault ■ Doris Audet ■ Asma Ayari ■ Karine Bélisle
Danielle Bellemare ■ Maggie Bellerive ■ Lucie Boisjoly ■ Christiane Bouchard
Nicole Cadieux ■ Johanne Cassetta ■ Bonnie Chatelain ■ Suzanne Cummings
Marie Delsol ■ Marie-Paule Delvaux ■ Sylvie Desjardins ■ Marie Deslauriers
Emma Duchastel ■ Jenny DuHaime ■ Claire Fournier ■ Charlotte French
Sonia Gascon ■ Louise Gaudreau ■ Edith Giasson ■ Suzanne Gibeault
Lise Harton (Labonté) ■ Diane Henrichon ■ Diane Hervieux ■ Sylwia Kaczmarska
Sophie Kenniff ■ Catherine Langevin ■ Christelle Laurent ■ Jasmine Leclerc
Anne-Marie Levac ■ Chantal Loignon ■ Louise Marcoux ■ Roma McGill-Bowen
Anne Meloche ■ Anne Melrose ■ Julie Moineau ■ Lise Nobert Dionne
Anne Ouellet ■ Chantal-Andrée Paquette ■ Genevieve Picard ■ Randi Pilon
Louise Robillard Piché ■ Chantal Robitaille ■ Julie Rousseau ■ Solveig Schuster
Micheline Seguin ■ Kachusa Siu ■ Sophie St-Jean ■ Françoise Thibert
Sue Winslow-Spragge

ALTOS

Karine Albert ■ Lise April ■ Samaneh Bakhshi ■ Sandrine Béland ■ Nathalie Bélanger
Lucie Bernier ■ Claude Bibeau ■ Carole Bigras ■ Françoise Bisson ■ Deva Boersma
Céline Boucher ■ Lucie Boulianne ■ Johanne Bouronnais ■ Ewa Celinski
Denise Charest ■ Wennita Charron ■ Maria Danis ■ Lina Dib ■ Jennifer Duguid
Denyse Evers ■ Louise Forget ■ Caroline Gagnon ■ Micheline Gerber (Baril
Suzanne Gougeon ■ Rachel Grattan ■ Monique Hébert ■ Maja Krolo
Marlène Laberge ■ Rachel Ladouceur ■ Diane Langlois ■ Stéphanie Lapointe
Marcelle Lareau ■ Marie Laurendeau ■ Louise LeBeau ■ Claude Lebeuf
Sophie Limoges ■ Suzanne Loftus ■ Monica Maika ■ Mara Lee McLaren
Chantal Morisseau ■ Élodie Nicoleau ■ Cynthia Paquette ■ Nathalie Parenteau
Nadia Perez ■ Lucie Perras ■ Lucie Philibert ■ Robyn Porterfield ■ Cecilia Reynaud
Isabelle Ricard ■ Anne-Catherine Robinson ■ Kathy Rouleau ■ Geneviève Samson
Nathalie Smith ■ Huguette St-Onge ■ Jasmine Stroz-Breton ■ Julia Stuart
Christiane Taillon ■ Lise Tonietto ■ Maria Trinidad Urrutia ■ Suzanne Trottier
Luisa Vallé ■ Virginie Vendange ■ Martine Vézina ■ Françoise Vinet

TÉNORS

France Beaudry ■ Gilles Caron ■ Francine Cyr ■ André Demers ■ Louis Desbiens
Tina Ditata ■ Andrée Ducharme ■ Marc Gosselin ■ Marek Korkusinski
Louise Lalonde ■ Suzanne Lamothe ■ Barbara Longaphie ■ Nathan Nduba
Michel Ouellet ■ Ruth Picard ■ Michèle Sabourin ■ Vital Tremblay

BASSES

Carl Angers ■ Marc-André Bérard ■ Louis Chaloux ■ Robert David ■ Christian Gagnon
André Gervais ■ André Giguère ■ François Le Blanc ■ Raymond Levac ■ Don McLaren
Gaëtan Morin ■ Jean-François Noël ■ Stéphane Paré ■ Martin Périard
Jacques Poulin ■ Yu Sheng ■ Raymond Taylor ■ Alexandre Tremblay



Fleuriste & Événements

MIRABEL

450 412-0524



LES MOULINS LA FAYETTE

PRÉVOST



Jean-Denis
GARON

Votre député de Mirabel

jdgaron.quebec



@ jean-denis.garon@parl.gc.ca

450 430-5535

13479, boulevard Curé-Labelle
Bureau 202, Mirabel
J7J 1H1



La Société philharmonique du Nouveau Monde



Fondée en 1998, la Société philharmonique du Nouveau Monde (SPNM) regroupe quatre formations musicales : un orchestre professionnel, soit l'Orchestre philharmonique du Nouveau Monde (OPNM), et les trois chœurs que sont le Chœur philharmonique du Nouveau Monde – Montréal, le Chœur philharmonique du Nouveau Monde – Basses-Laurentides et le Chœur philharmonique du Nouveau Monde – Ottawa.

La SPNM offre des expériences musicales exceptionnelles dans ses trois villes d'origine, Ottawa, Montréal et Sainte-Thérèse, présentant entre six et huit concerts par an.

Dirigés par le directeur artistique et chef d'orchestre Michel Brousseau, les choristes et les musiciens conjuguent leurs talents pour interpréter les grandes œuvres du répertoire classique.

Michel Brousseau est directeur artistique et chef de la Société philharmonique du Nouveau Monde. Il a fait sa marque sur plusieurs grandes scènes au Canada, aux États-Unis et en Europe. Il a également fondé le Chœur International, exclusivement consacré aux tournées à l'extérieur du Canada. Le Chœur International a effectué, depuis 2010, de nombreuses tournées en Europe et aux États-Unis.

Les chœurs

Chœur philharmonique du Nouveau Monde - Basses-Laurentides

Fondé en 1961, le chœur Les chanteurs de Ste-Thérèse a, à plusieurs occasions, participé à des événements marquants de l'histoire musicale de Montréal et des Laurentides et présenté des créations canadiennes et internationales inédites. Une expérience que l'arrivée de Michel Brousseau à sa direction, en 1999, a enrichie de nouveaux projets et collaborations. Dans un contexte où Sainte-Thérèse se positionne comme « ville d'arts, de culture et de savoir », le chœur répond à un besoin important dans la diffusion de la culture et contribue à l'épanouissement de la région. Après plus de 60 ans d'existence du chœur, les choristes sont toujours à la recherche de nouveauté, de projets et de défis.

Chœur philharmonique du Nouveau Monde - Ottawa

Créé en 2006 par la soprano Maria Knapik et le chef Michel Brousseau, le Chœur classique d'Ottawa a pour mission, d'une part, de donner à des chanteurs amateurs d'Ottawa la possibilité de chanter avec des artistes professionnels et, d'autre part, d'offrir à la communauté l'occasion d'entendre des concerts de musique classique de qualité. Au fil des ans, le répertoire du chœur s'est développé et la collaboration entre Maria Knapik et Michel Brousseau s'est avérée être une combinaison gagnante : en partageant leurs visions artistiques et leurs ressources et, grâce au talent des choristes, ils font de chaque concert un événement incontournable de la vie culturelle d'Ottawa.

Chœur philharmonique du Nouveau Monde - Montréal

Fondé en 1975, le chœur, qui s'appelait à l'époque Chœur de Mont-Royal, a été repris en 1997 par Michel Brousseau et a été rebaptisé Chœur philharmonique du Nouveau Monde (CPNM). Composé d'environ 50 choristes, le CPNM se produit sous la direction du maestro Brousseau et est l'un des chœurs fondateurs de la Société philharmonique du Nouveau Monde qui regroupe trois chœurs provenant de trois villes différentes et un orchestre philharmonique.

Les chœurs recrutent !

Visitez notre site web :

spnm.ca

PYROTECH  BEI



Madeleine CHENETTE

Députée de Thérèse-De Blainville

Leadership en action



Bureau de circonscription

369, boul. Adolphe-Chapleau, bureau 203

Bois-des-Filion (Québec) J6Z 1H1

Téléphone : 450 965-2100

Courriel : madeleine.chenette@parl.gc.ca



[madeleine.chenette](https://www.instagram.com/madeleine.chenette)



[Madeleine Chenette](https://www.facebook.com/MadeleineChenette)



450 965-2100





Société philharmonique
du Nouveau Monde
chœurs et orchestre



spnm.ca